



ТЕХНИЧЕСКИЙ ПАСПОРТ

ВГ.607.01ПС

УЗЛЫ Н-ОБРАЗНЫЕ

с вентиляемыми затворами для подключения радиаторов
в однотрубных/двухтрубных системах отопления

Артикулы: VG-607101, VG-607201



1. СВЕДЕНИЯ О СЕРТИФИКАЦИИ.

Экспертное заключение Роспотребнадзора (гигиенический (санитарный) сертификат): продукция соответствует единым санитарно-эпидемиологическим и гигиеническим требованиям к товарам, подлежащим санитарно-эпидемиологическому надзору (контролю). Заключение №4008 от 21.11.2019.



2. ОСНОВНЫЕ СВЕДЕНИЯ ОБ ИЗДЕЛИИ

Назначение: Н-образные узлы арт. VG-607101 и арт. VG-607201 применяются для подключения отопительных приборов с нижним выходом присоединительных патрубков с соединением типа 3/4" «евроконус» или внутренней резьбой 1/2" и межосевым расстоянием патрубков 50 мм.

Н-образные узлы данной серии предназначены для применения в однотрубной системе отопления, а также при полном перекрытии встроенного байпаса могут применяться в двухтрубной системе отопления.

Изготовитель (поставщик): ЧЖЕЦЗЯН ВАЛОДЖИН ТЕХНОЛОДЖИ КО., ЛТД (КНР, провинция Чжэцзян, Тайчжоу, Юйхуань, Цинган) / ZHEJIANG VALOGIN TECHNOLOGY CO., LTD (Qinggang, Yuhuan, Taizhou, Zhejiang province, China).

Таблица №1

Обозначение (артикул)	Изображение	Наименование изделия
VG-607101		УЗЕЛ Н-ОБРАЗНЫЙ ПРЯМОЙ с вентильными затворами для подключения радиаторов в однотрубных/ двухтрубных системах отопления
VG-607201		УЗЕЛ Н-ОБРАЗНЫЙ УГЛОВОЙ с вентильными затворами для подключения радиаторов в однотрубных/ двухтрубных системах отопления

3. ОСНОВНЫЕ ТЕХНИЧЕСКИЕ ДАННЫЕ И ХАРАКТЕРИСТИКИ

3.1. ТЕХНИЧЕСКИЕ ХАРАКТЕРИСТИКИ

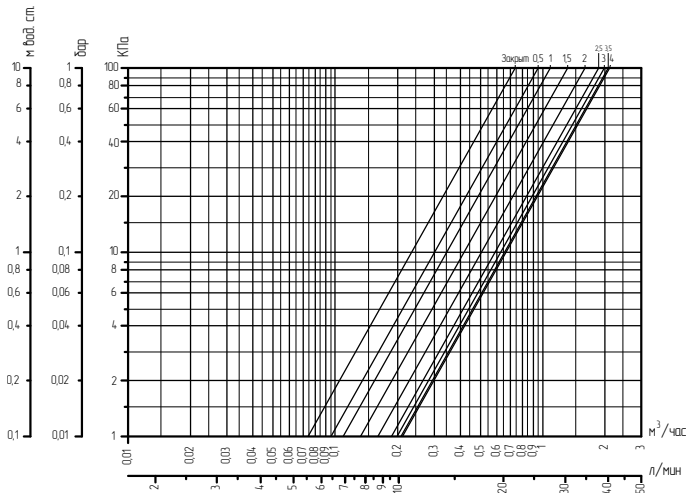
Таблица №2

Артикул		VG-607101	VG-607201
Масса, г		385	331
Номинальное давление PN, МПа		1,0	
Пробное давление Pпр, МПа		1,5	
Максимальная рабочая температура теплоносителя, °С		+ 120	
Максимальный коэффициент пропускной способности, м³/ч	в однотрубной системе отопления	2,13	2,21
	в двухтрубной системе отопления	1,38	2,03
Момент затяжки накидной гайки, Н·м		30	
Средний полный срок службы		20 лет	

3.2. РАСХОДНО-ПЕРЕПАДНАЯ ХАРАКТЕРИСТИКА

3.2.1 УЗЕЛ Н-ОБРАЗНЫЙ ПРЯМОЙ (VG-607101) в однотрубной системе отопления

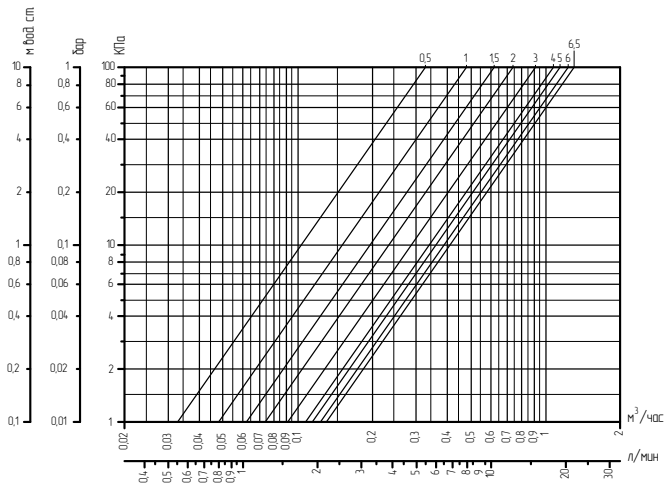
Основные затворы полностью открыты, регулировка расхода осуществляется через байпас.



Обороты	Kv, м³/час
–	0,74
0,5	0,95
1	1,12
1,5	1,4
2	1,68
2,5	1,9
3	1,99
3,5	2,09
4	2,13

3.2.2 УЗЕЛ Н-ОБРАЗНЫЙ ПРЯМОЙ (VG-607101) в двухтрубной системе отопления

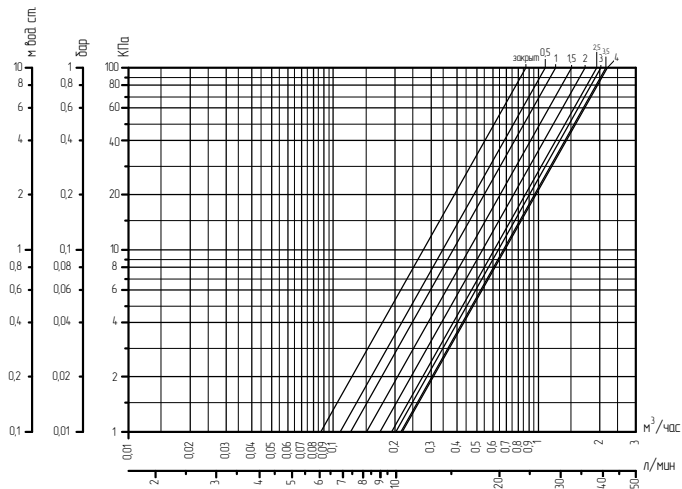
Байпас перекрыт, регулировка расхода через основной затвор.



Обороты	Kv, м³/час
0,5	0,33
1	0,48
1,5	0,62
2	0,74
3	0,91
4	1,1
5	1,19
6	1,3
6,5	1,38

3.2.3 УЗЕЛ Н-ОБРАЗНЫЙ УГЛОВОЙ (VG-607201) в однотрубной системе отопления

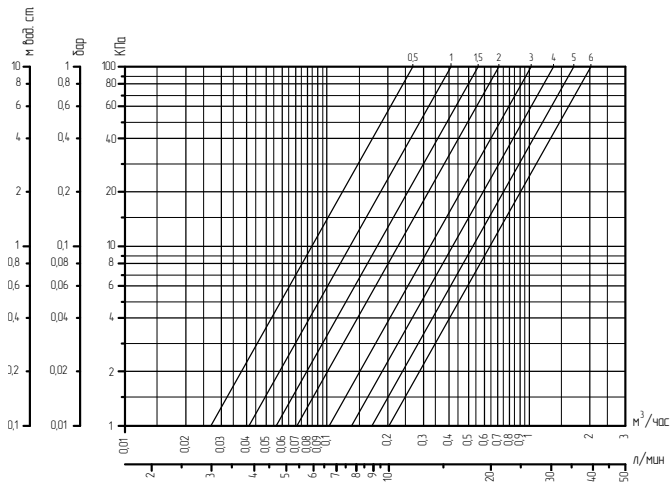
Основные затворы полностью открыты регулировка расхода осуществляется через байпас.



Обороты	Kv, м³/час
–	0,87
0,5	1,11
1	1,28
1,5	1,54
2	1,76
2,5	1,95
3	2,03
3,5	2,17
4	2,21

3.2.4 Узел Н-образный угловой (VG-607201) в двухтрубной системе отопления

Байпас перекрыт, регулировка расхода через основной затвор.



Обороты	Kv, м³/час
0,5	0,27
1	0,41
1,5	0,56
2	0,71
3	1,03
4	1,4
5	1,71
6	2,03

3.3. МАТЕРИАЛ ИЗГОТОВЛЕНИЯ И КОНСТРУКЦИЯ ИЗДЕЛИЯ

3.3.1 УЗЕЛ Н-ОБРАЗНЫЙ УГЛОВОЙ (VG-607101)

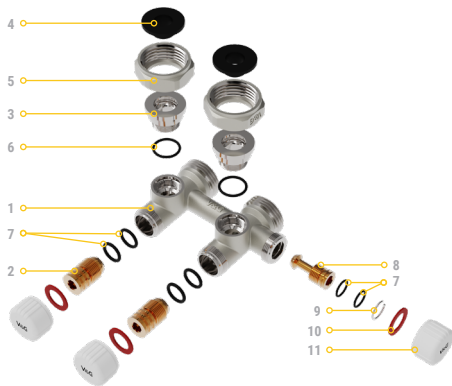


Таблица №3

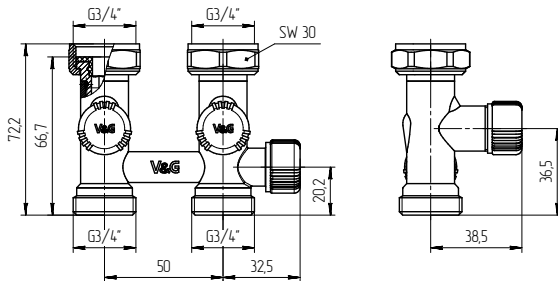
Наименование	Материал
Корпус (1)	ЛС 59-2 ¹
Затвор (2)	ЛС 59-2
Присоединительный патрубок (3)	ЛС 59-2
Плоское уплотнение (4)	EPDM ²
Накидная гайка (5)	ЛС 59-2
Уплотнительное кольцо (6)	EPDM
Уплотнительное кольцо затвора (7)	EPDM
Затвор байпаса (8)	ЛС 59-2
Стопорное кольцо (9)	Нержавеющая сталь 07X16H6
Прокладка (10)	Фибра КГФ

¹ Латунные изделия V&G VALOGIN изготавливаются методом горячей штамповки из латуни марки CW617N по европейскому стандарту EN 12165, ближайший аналог - ЛС 59-2 по ГОСТ 15527.

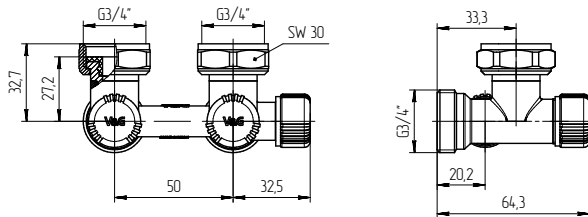
² Уплотнительные кольца выполнены из каучука этилен-пропилен-диенового (EPDM) по ГОСТ 4097

3.4. ГАБАРИТНЫЕ И ПРИСОЕДИНИТЕЛЬНЫЕ РАЗМЕРЫ

3.4.1 УЗЕЛ Н-ОБРАЗНЫЙ ПРЯМОЙ (VG-607101)



3.4.2 УЗЕЛ Н-ОБРАЗНЫЙ УГЛОВОЙ (VG-607201)



4. МОНТАЖ И ЭКСПЛУАТАЦИЯ

4.1. Монтаж всех H-образных узлов следует производить в соответствии с требованиями СП 73.13330.2016 "Внутренние санитарно-технические системы зданий".

4.2 При подключении H-образного узла к отопительному прибору с соединением типа 3/4" «евроконус», необходимо установить адаптер (вкладыш VG-216101) рисунок 1.

Для подключения узла к отопительному прибору с присоединительными патрубками 1/2", необходимо установить ниппель, самоуплотняющийся с переходом на наружную резьбу 3/4" (VG-203404), при помощи шестигранного ключа S12 как показано на рисунке 2.

После установки переходника VG-216101 либо VG-203404 необходимо затянуть накидную гайку рожковым ключом на 30 мм.



Рис. 1



Рис. 2

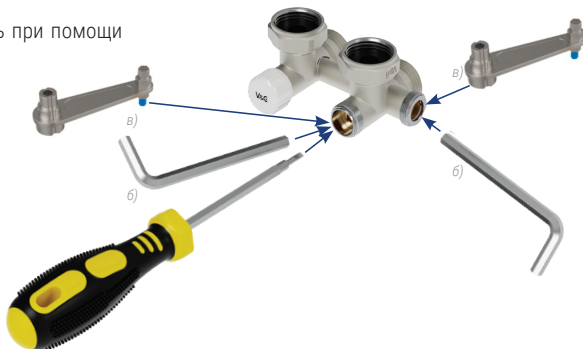
- 4.3. При монтаже узлов VALOGIN во время затяжки захват ключом должен производиться со стороны присоединения. Не допускается превышать моменты затяжки, указанные в Таблице №2 п.3.1. настоящего технического паспорта.
- 4.4. Н-образный узел не должен испытывать нагрузок от трубопровода (при изгибе, сжатии, растяжении, кручении, перекосах, вибрации, неравномерности затяжки крепежа и т. д.) - п.9.6 ГОСТ 12.2.063.
- 4.5. По завершении монтажных работ необходимо произвести индивидуальные испытания смонтированного оборудования с составлением акта согласно приложению Д (СП 73.13330.2016).
- 4.6. Н-образный узел должен эксплуатироваться в соответствии с характеристиками, указанными в п.3. настоящего технического паспорта.

5. ОПИСАНИЕ И РАБОТА

- 5.1. Н-образные узлы данной серии оснащены затворами вентиляного типа, что позволяет балансировать систему отопления путем изменения степени перекрытия потока.
- 5.2. В случае использования Н-образного узла в однотрубной системе отопления основные затворы (2) должны быть полностью открыты, а настройка расхода теплоносителя регулируется путем изменения степени перекрытия затвора байпаса (8). При использовании Н-образного узла в двухтрубной системе отопления затвор байпаса должен быть полностью перекрыт, один из основных затворов полностью открыт, а изменение расхода теплоносителя регулируется вторым затвором.
- 5.3. При настройке узлов необходимо учитывать его гидравлические характеристики, указанные в п.3.2. настоящего технического паспорта.

5.4 H-образный узел можно настроить при помощи следующих инструментов:

- а) отвертка
- б) шестигранный ключ S6
- в) монтажный ключ VG-901000



6. ТЕХНИЧЕСКОЕ ОБСЛУЖИВАНИЕ

- 6.1 Для продления срока службы уплотняющих элементов рекомендуется не реже 1 раза в 6 месяцев производить открытие/закрытие затворов узла.
- 6.2 Рекомендуется перед каждым началом отопительного сезона проверять затяжку резьбовых соединений между отопительным прибором и H-образным узлом, а также между узлом и подводящим трубопроводом.

7. УСЛОВИЯ ХРАНЕНИЯ И ТРАНСПОРТИРОВКА

Изделия транспортируются в упаковке предприятия-изготовителя в соответствии с правилами, действующими на используемом виде транспорта. Хранение (транспортировка) осуществляется по группе 5 (ОЖ4) по ГОСТ 15150.

8. РЕСУРСЫ, СРОКИ СЛУЖБЫ ХРАНЕНИЯ И ГАРАНТИИ ИЗГОТОВИТЕЛЯ (ПОСТАВЩИКА)

- 8.1. Средний полный срок службы Н-образных узлов: 20 лет.
- 8.2. Изготовитель (поставщик) гарантирует работоспособность и соответствие требованиям безопасности изделия при соблюдении потребителем условий настоящего технического паспорта ВГ.605.01ПС.
- 8.3. Гарантийный срок эксплуатации: 36 месяцев с даты продажи конечному потребителю/со дня сдачи объекта в эксплуатацию. Гарантия распространяется на все дефекты, возникшие по вине завода-изготовителя.
- 8.4. При предъявлении претензий по качеству товара покупатель предоставляет следующие документы:
 - 8.4.1. Заявление в произвольной форме, в котором указывается:
 - а) название организации или Ф. И. О. покупателя, фактический адрес, контактный телефон;
 - б) название и адрес организации, проводившей монтаж изделия;
 - в) краткое описание неисправности изделия.

- 8.4.2. Документ, подтверждающий покупку изделия (кассовый/товарный чек, накладная, квитанция и т. д.).
 - 8.4.3. Фотографии изделия, подтверждающие его неисправность, или само изделие.
 - 8.4.4. Акт гидравлического испытания системы, в которой монтировалось изделие.
 - 8.4.5. Заполненный гарантийный талон.
 - 8.4.6. Гарантия не распространяется на дефекты, возникшие в случаях:
 - 8.5.1. Нарушения паспортных режимов хранения, транспортировки, монтажа и эксплуатации изделия.
 - 8.5.2. Наличия следов постороннего вмешательства в конструкцию изделия.
 - 8.5.3. Воздействия веществ, агрессивных к материалам изделия.
 - 8.5.4. Воздействия на изделие чрезмерной силы.
 - 8.5.5. Воздействия на изделие пожара, стихии и других форс-мажорных обстоятельств.
 - 8.6. Гарантия также не действует в случаях, если будет частично или полностью изменена, стерта, удалена или неразборчиво видна маркировка завода-изготовителя.
 - 8.7. В случае необоснованности претензии затраты на диагностику и экспертизу изделия оплачиваются покупателем.
 - 8.8. Производитель ZHEJIANG VALOGIN TECHNOLOGY CO., LTD оставляет за собой право вносить в конструкцию изделия изменения, не влияющие на заявленные технические характеристики.
 - 8.9. Претензии по качеству товара могут быть предъявлены в течение гарантийного срока по адресу генерального дистрибьютора в России и странах СНГ: ООО «Платон Групп» (Россия, Москва, 117216, ул. Грина дом 1, корпус 3), тел.: 8 800 777 46 18, эл. почта: service@valogin.technology.
-

9. СВЕДЕНИЯ ОБ УТИЛИЗАЦИИ

Утилизация изделия (заготовка, хранение, переработка, реализация и захоронение) производится в порядке, установленном законодательством РФ:

- Федеральный закон от 24.06.1998 № 89-ФЗ «Об отходах производства и потребления»,
- Федеральный закон от 10.01.2002 № 7-ФЗ «Об охране окружающей среды»,
- Федеральный закон от 04.05.2011 № 99-ФЗ «О лицензировании отдельных видов деятельности»,
- Постановление Правительства Российской Федерации от 11.05.2001 № 370 «Об утверждении Правил обращения с ломом и отходами цветных металлов и их отчуждения»,
- Постановление Правительства Российской Федерации от 11.05.2001 № 369 «Об утверждении Правил обращения с ломом и отходами черных металлов и их отчуждения»,
- Постановление Правительства Российской Федерации от 12.12.2012 № 1287 «О лицензировании деятельности по заготовке, хранению, переработке и реализации лома черных и цветных металлов»,
- Другими федеральными и региональными нормативными правовыми актами Российской Федерации.

10. ПРИЁМОДАТОЧНЫЕ ИСПЫТАНИЯ

Партия Н-образных узлов признана годной к эксплуатации, принята со 100%-м контролем при $R_{пр} = 1,5 * R_u$.

Дата изготовления		Отметка ОТК	
--------------------------	--	--------------------	--

Наименование **УЗЕЛ Н-ОБРАЗНЫЙ с вентильными затворами для подключения радиаторов в однотрубных/двухтрубных системах отопления**

Артикул _____

Количество _____

Название и адрес торговой организации _____

Дата продажи _____

_____ / _____

ФИО продавца / Подпись продавца

Штамп/ печать торговой организации

С условиями гарантии согласен: _____ Подпись покупателя: _____

Отметка о возврате товара _____

Дата / подпись _____



Посмотреть паспорт онлайн:

ГАРАНТИЙНЫЙ СРОК: 36 МЕСЯЦЕВ

Гарантия предоставляется согласно п. 8 технического паспорта
ВГ.607.01ПС

V&G
VALOGIN





www.valogin.technology