

### Хомут OPTIMAL оцинкованный

#### Применение

- Подходит для крепления трубопроводов в промышленности
- Подходит для крепления систем ХВС и ГВС и отопления
- крепление трубопроводов в помещениях

#### Ваши преимущества

Экономичное решение благодаря продуманной технике:

- **Удобный захват**
- 2 запорных винта обеспечивают лучшую подгонку под более крупные отклонения от диаметра трубы
- Все монтажные преимущества односоставных хомутов
- Высокая надёжность благодаря **внутренней фиксации запора**
- **При монтаже труба свободно проворачивается**
- Исключено неконтролируемое открытие после установки благодаря предохранительному замку
- Неспасающие винты с комби-шлицем



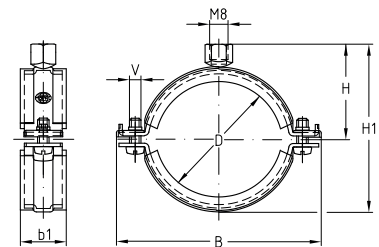
- Виброизоляция DÄMMGULAST® с зелёной опознавательной полосой: уменьшение уровня вибрации в среднем на 18 дБ(А)
- Лёгкое обращение благодаря безопасной форме
- Температурный диапазон от -50 °С до +110 °С



#### Характеристики продукта



Размер	Максимально рекомендуемая нагрузка [Н]
¼" – 1¼"	800
1½" – 70 мм	1 690
2½" – 116 мм	2 320
125 мм – 6"	2 696



**!** При монтаже труб, в особенности вблизи потолка, часто требуется больше, чем две руки. Поэтому удобно, что захват OPTIMAL закрывается только одной рукой. После входа в захват труба держится надёжно, но остаётся подвижной. Обе руки остаются свободными для выравнивания трубы.

И не забудьте: высокая надёжность благодаря **внутренней фиксации** запора.

### Хомут OPTIMAL оцинкованный

Резьба	Размер		Диаметр трубы [мм]	Номер артикула	Количество в упаковке	Единица измерения	Размер [mm]					
	[дюймы]	[мм]					B	b1	H1	H	V	
M8/M10	¼		13–15	119866	100	штука	55	23	46	30	M5	
	⅜		16–18	119882					49	32		
	½		19–24	119862					63	55		35
	¾		25–30	119878					70	61		38
	1		32–37	119850					76	69		42
	1¼		41–44	119858					85	75		45
	1½		48–51	119854					93	83		49
		57	53–58	119886	100	90	53					
	2		60–63	119870	107	96	56					
		70	69–73	119894	116	105	60					
	2½		74–78	119874	127	110	62					
		83	80–84	119898	132	117	66					
	3		88–90	119794	139	122	68					
		102	99–103	119770	155	136	75					
		110	108–112	119774	163	145	80					
	4		113–117	119798	168	150	82					
		116	116–120	119778	172	153	84					
		125	125–129	119782	174	164	89					
		133	133–137	119786	185	171	93					
	5		137–141	119802	188	176	95					
	160	159–162	119790	212	197	106						
6		164–168	119890	220	202	108						

