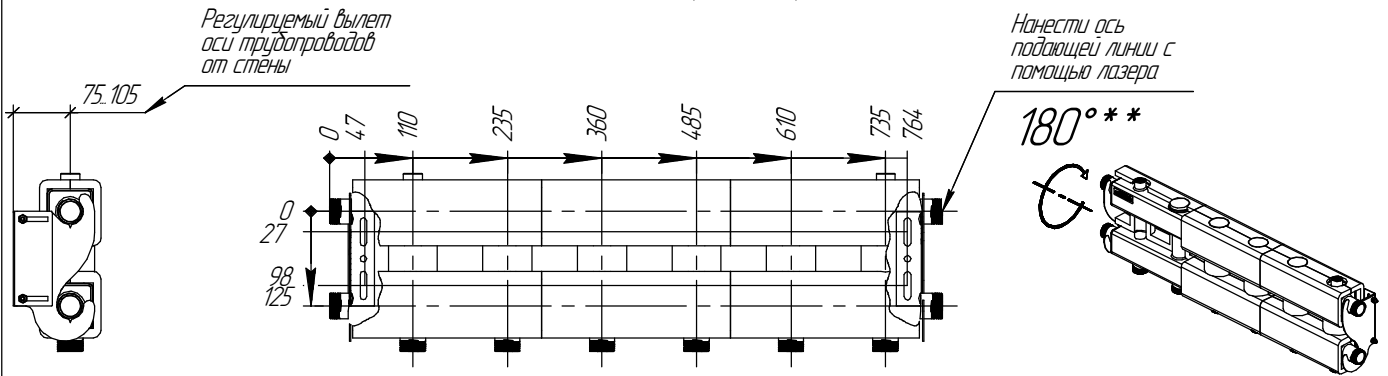


* Используется для разметки отверстий кронштейнов (см. инструкцию K.U.M.S)

Монтажные размеры



** Для верхней подводки потребителей допускается перевернуть коллектор на 180° по горизонтальной оси

*** Магистральным может являться любой контур

Основные характеристики

Рабочее давление, бар	6
Материал изготовления коллектора	Конструкционная сталь 09Г2С
Наружная поверхность	Черный муар металллик
Резьбовые соединения	Бесшовная труба ст. 09Г2С
Упаковка	Картонная коробка, защитные заглушки GIDRUSS
Монтажные элементы в к-те поставки	K.U.M.S.25-125.B
Термоизоляция	EPP

Взам. инв. №	
Подп. и дата	
Инв. № подл.	

Изм.	Колуч.	Лист	№ док.	Подп.	Дата
					05.10.2020

МК-60-4D.EPP.20

Лист